

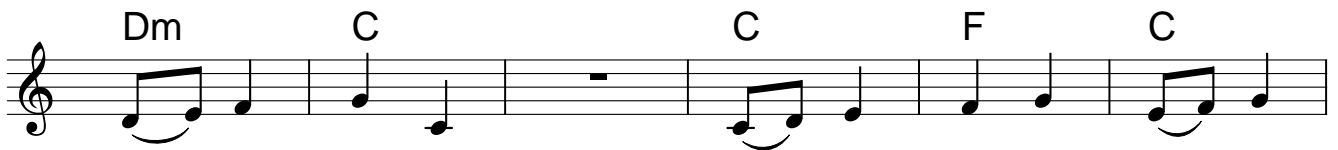
3 Winterwald

Text und Melodie: Monika Mühlhaus 1/06

Capo 1. Bund



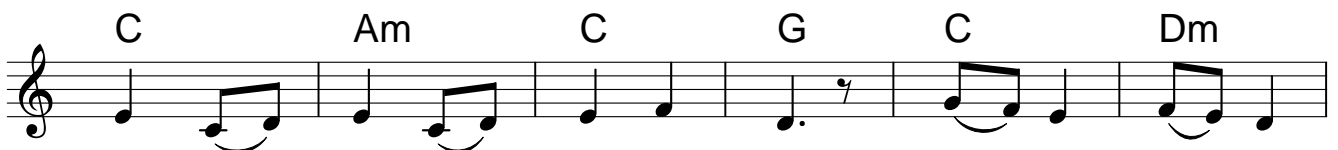
1. Win__ - ter - wald, wie bist__ du schön! Du gleichst zart__ ge -
 2. Licht__ und leicht des Him__ - mels Blau, weich ge - pu__ - dert
 3. Frost__ ganz neu - e Na__ - deln schenkt, die durch Rauh__ - reif
 4. Win__ - ter - wald Du zeigst__ die Pracht, die uns lässt__ den



knüpf__ - ten Spit - zen. Stau__ - nend kön - nen wir__ dich
 al__ - le Zwei - ge, und__ dein fi - li - gra__ - ner
 fröh__ - lich sprie - ßen. Schö__ - ner noch als man__ - cher
 Schöp - fer prei - sen, weil__ Er Wun - der Sich__ er -



sehn, wenn die wei__ - ßen Pols__ - ter blit - zen.
 Bau wird zur schö__ - nen Au__ - gen - wei - de.
 denkt, lässt er off__ - nen Sinn__ ge - nie - ßen.
 dacht, seg - net Er__ dich durch__ Ver - ei - sen.



Win - ter__ - son - ne__ sanf - ter Glanz macht__ die kal__ - te
 Denn die__ ei - sig__ kal - te Pracht zeigt__ des gro__ - ßen
 Glit - zernd,__ fun - kelnd__ zeigt dies Bild Schön - heit Je__ - nen,
 Auch wenn__ dies Bild__ kaum be - lebt, wird__ das Herz__ zum



Schön - heit ganz, macht__ die kal__ - te Schön - heit ganz.
 Schöp - fers Macht, zeigt__ des gro__ - ßen Schöp - fers Macht.
 die ge - willt, Schön__ - heit Je__ - nen, die ge - willt.
 Lob be - wegt, wird__ das Herz__ zum Lob be - wegt.