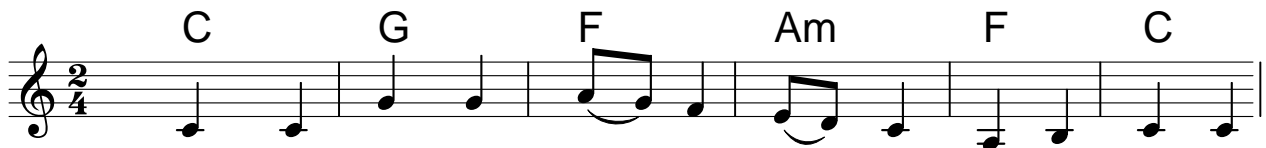


# 13 Großer König, Starker Herrscher

Text und Melodie: Monika Mühlhaus, 11/03

Capo 1. Bund



1. Gro - ßer Kö - nig star - ker Herr - scher, Der die Welt er -  
 2. Ü - ber - win - der al\_\_ - les Bö - sen, Lie - bes - licht und  
 3. Stau - nend steh ich vor\_\_ den Ster - nen, be - tend se - he  
 4. Welch ein Herr - scher, welch\_\_ ein Kö - nig, Der sich neigt bis



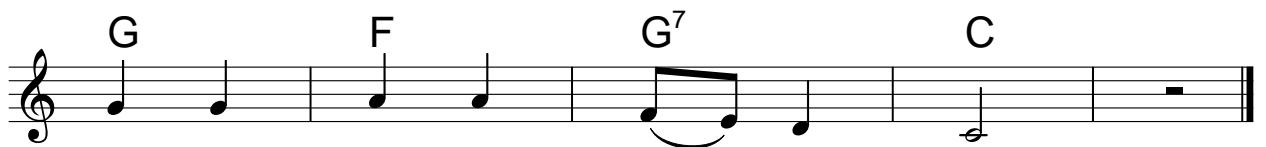
scha - fen hat, treu - er Freund und gu\_\_ - ter Hir - te  
 Freu - den - quell, un - er - gründ - lich hei - li - ges We - sen,  
 ich\_\_ das Meer! Nie - mals will ich mich\_\_ ent - fer - nen  
 in\_\_ den Tod, wur - dest we - ni - ger\_\_ als we - nig



Frie - de - fürst und Wun - der - rat, nimm mein schwaches  
 machst auch trü - be Ta\_\_ - ge hell. Nimm mein schwaches  
 von Dir, Du mein Gott\_\_ und Herr. Nimm mein schwaches  
 drum ge - bührt Dir al\_\_ - les Lob! Nimm mein schwaches



Lob doch an, und Dein Frie - den bricht\_\_ sich Bahn,  
 Lob doch an, Dei - ne Freu - de bricht\_\_ sich Bahn,  
 Lob doch an. Dei - ne Wei - te bricht\_\_ sich Bahn,  
 Lob doch an. Dei - ne Lie - be bricht\_\_ sich Bahn,



und Dein Frie - den bricht\_\_ sich Bahn.  
 Dei - ne Freu - de bricht\_\_ sich Bahn.  
 Dei - ne Wei - te bricht\_\_ sich Bahn.  
 Dei - ne Lie - be bricht\_\_ sich Bahn.